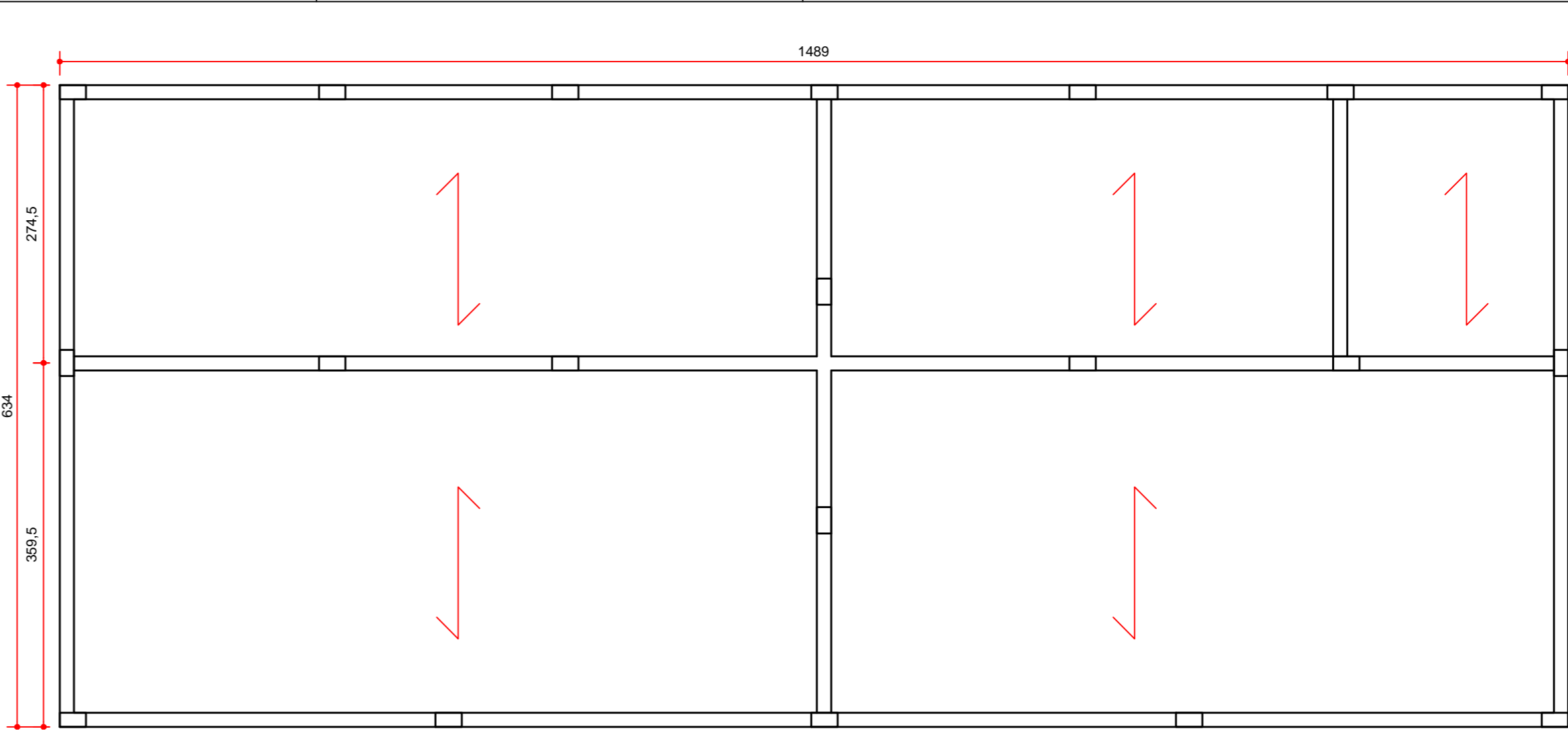
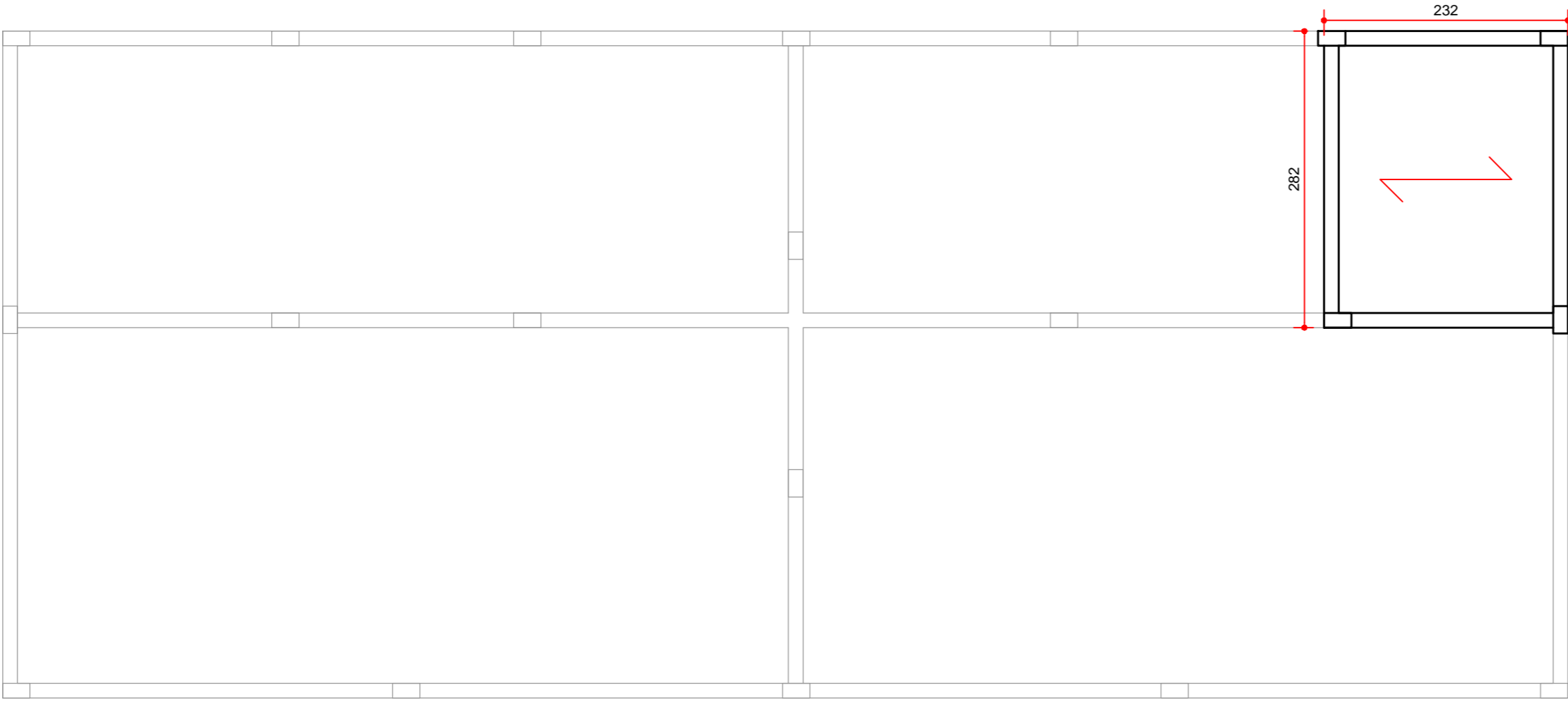


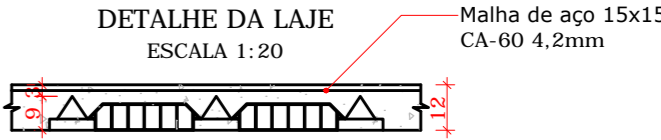
PLANTA SENTIDO DE APOIO DA LAJE - NÍVEL +1,20
ESCALA 1:50




PLANTA SENTIDO DE APOIO DA LAJE - NÍVEL +1,20
ESCALA 1:50



PLANTA SENTIDO DE APOIO DA LAJE BANHEIRO - NÍVEL +3,00
ESCALA 1:50





AMPLIAÇÃO DA ESCOLA MUNICIPAL DO CAMPO RUI BARBOSA

04/04

PLANTA LAJES
DETALHE LAJE

PROPRIETÁRIO:

Prefeitura Municipal de Contenda - PR
Prefeito Carlos Eugênio Stabach

AUTOR DO PROJETO:

Engenheira Civil Daiana Priscila Souza Leite
CREA-PR 184.547/D

RESPONSÁVEL TÉCNICO:

Engenheira Civil Daiana Priscila Souza Leite
CREA-PR 184.547/D

D A T A
OUTUBRO/2020

DESENHO
DAIANA PRISCILA
ESCOLA

End.: Av. João Franco n.º 400
Centro - Contenda/PR
telefones= (041) 3625 1212 ; 99171268